

## Anwendung

Novalac IT ist eine besonders angepasste Säuglingsmilchnahrung bei Verstopfung, langsamer Darmtätigkeit oder hartem Stuhl. Novalac IT hat eine spezifische Formulierung an Mineralien und Kohlenhydraten (nur Laktose) zur Regulierung der Darmtätigkeit. Es wird empfohlen, Novalac IT nach Rücksprache mit dem Kinderarzt schrittweise wie folgt einzuführen: 1. Tag: jedes 2. Fläschchen; 2. Tag: alle Fläschchen. Novalac IT ist für Säuglinge und Kleinkinder von der Geburt bis zum 36. Lebensmonat geeignet, wenn nicht gestillt wird. Novalac IT kann als einzige Nahrungsquelle verwendet werden, bis der Säugling 6 Monate alt ist. Über 6 Monate hinaus kann Novalac IT nach ärztlicher Empfehlung als Teil einer abwechslungsreichen Ernährung eingesetzt werden.

## Wichtige Hinweise

Stillen ist die beste Ernährung für Ihr Baby. Bitte nehmen Sie Novalac IT nur unter ärztlicher Kontrolle bei Säuglingen mit Symptomen. Das Produkt sollte nicht als alleinige Nahrungsquelle nach dem Alter von 6 Monaten verwendet werden. Besondere Aufmerksamkeit ist notwendig bei Kuhmilchweißallergie, bei Frühgeborenen, bei Neugeborenen mit niedrigem Geburtsgewicht oder geschwächtem Immunsystem. Unsachgemäße Zubereitung oder Lagerung kann ein Gesundheitsrisiko darstellen. Novalac IT ist nicht für parenterale Anwendung geeignet. Novalac IT ist nicht geeignet für Sondenernährung. Unter Schutzatmosphäre verpackt.

## Dosierung

Alter (Monate)	0-1	1-2	2-4	4-6	6-12	12-36
Anzahl der Mahlzeiten pro Tag	6	5	5	4	3*	2*
Anzahl der Messlöffel pro Mahlzeit	3	4	5	7	7	8
Wasseranteil (ml)	90	120	150	210	210	240

\* als Teil einer abwechslungsreichen Ernährung  
Ein gestrichener Messlöffel der beigefügt ist, enthält 4,3 g Novalac. Lösen Sie einen Messlöffel in 30 ml Wasser auf. Nach Absprache mit Ihrem Kinderarzt oder Apotheker sollen Menge und Anzahl aller Tagesmahlzeiten an die Bedürfnisse Ihres Babys abgestimmt werden. Wenn der Kinderarzt Ihnen nichts anderes empfiehlt, befolgen Sie die Empfehlungen in der Tabelle.

- Immer eine frische Mahlzeit zubereiten.
- Vor Wärme und Licht schützen, an einem trockenen Ort aufbewahren.
- Nach Öffnen der Dose Inhalt innerhalb von 3 Wochen verbrauchen.
- Dose nach Gebrauch gut verschließen.
- Reste der Mahlzeit nicht aufbewahren, sondern entsorgen.
- Mindestens haltbar bis: siehe Boden.

Hauptsitz: UP Medi-Europa SA, Schweiz  
Vertreter: Medis GmbH, Campus 21, Europaring F15,  
A-2345 Brunn am Gebirge  
Hergestellt in der EU

**MEDIS** | [www.novalac.at](http://www.novalac.at)

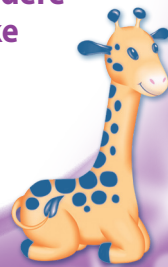


200009539

# Novalac IT

Lebensmittel für besondere  
medizinische Zwecke  
(bilanzierte Diät)

Zum Diätmanagement  
bei Verstopfung



0-36 Monate

400 g e

## Durchschnittliche Zusammensetzung

	100 g	100 ml
<b>Energie</b>		
	kJ	2105
	kcal	503
<b>Fett</b>	g	25
- davon gesättigte Fettsäuren	g	11,7
- Linolsäure	g	4,5
- Alpha-Linolsäure	mg	405
- DHA (Docosahexaensäure)	mg	120
- ARA (Arachidonsäure)	mg	30
<b>Kohlenhydrate</b>	g	58,3
- davon Zucker	g	58,3
<b>Eiweiß</b>	g	10,4
<b>Salz</b>	g	0,438
<b>Vitamine</b>		
A	µg	440
D	µg	12
E	mg	8,7
K	µg	60
C	mg	60
Thiamin	mg	0,8
Riboflavin	mg	1,3
Niacin	mg	4,5
B6	mg	0,5
Folsäure	µg	80
Folat	µg-DFE	140
B12	µg	1,5
Biotin	µg	17
Pantothensäure	mg	4,3
<b>Mineralstoffe</b>		
Natrium	mg	175
Kalium	mg	540
Chlorid	mg	390
Kalzium	mg	340
Phosphor	mg	185
Magnesium	mg	65
Eisen	mg	5,1
Zink	mg	3,5
Kupfer	mg	0,39
Mangan	mg	0,045
Fluorid	mg	<0,45
Selen	µg	26
Chrom	µg	<45
Molybdän	µg	<45
Jod	µg	95
Cholin	mg	170
Inositol	mg	80
Taurin	mg	40
L-Carnitin	mg	20

## Zutaten

**Milchproteine**, pflanzliche Öle (Palm, Soja, Kokosnuss, Raps), **Laktose**, Tricalciumcitrat, Dikaliumphosphat, **Fischöl** (DHA), Calciumchlorid, Emulgator (**Soja-Lecithin**), Trinitriumcitrat, Trikaliumcitrat, L-Tyrosin, Trimagnesiumcitrat, L-Phenylalanin, Magnesiumchlorid, Kaliumchlorid, Cholinbitartrat, L-Histidin, Vitamine (C, E, Niacin, Panthothensäure, B1, A, B6, B2, Folsäure, K, Biotin, D, B12), Natriumchlorid, Eisenphosphat, Öl aus *Mortierella alpina* (ARA), Dinatriumphosphat, Taurin, Calciumhydroxid, Inositol, Zinksulfat, L-Carnitin, Kaliumjodid, L-Tryptophan, Antioxidationsmittel (Stark tocopherolhaltige Extrakte, Ascorbylpalmitat), Natriumselenit, Kupfersulfat, Mangansulfat.

## Zubereitung



**VOR DER ZUBEREITUNG GRÜNDLICH HÄNDE WASCHEN.**



1 Flasche und Schnuller reinigen und 5 Minuten lang in kochendem Wasser sterilisieren.



2 Frisches Leitungswasser 5 Minuten lang abkochen.



3 Wasser auf 40 °C abkühlen und in die Flasche eingießen.



4 Die erforderliche Anzahl an Messlöffeln hinzufügen.



5 Babyflasche mit Kunststoffdeckel schließen und schütteln, bis das Pulver im Wasser vollständig aufgelöst ist.



6 Temperatur (37 °C) an der Innenseite des Handgelenks überprüfen.